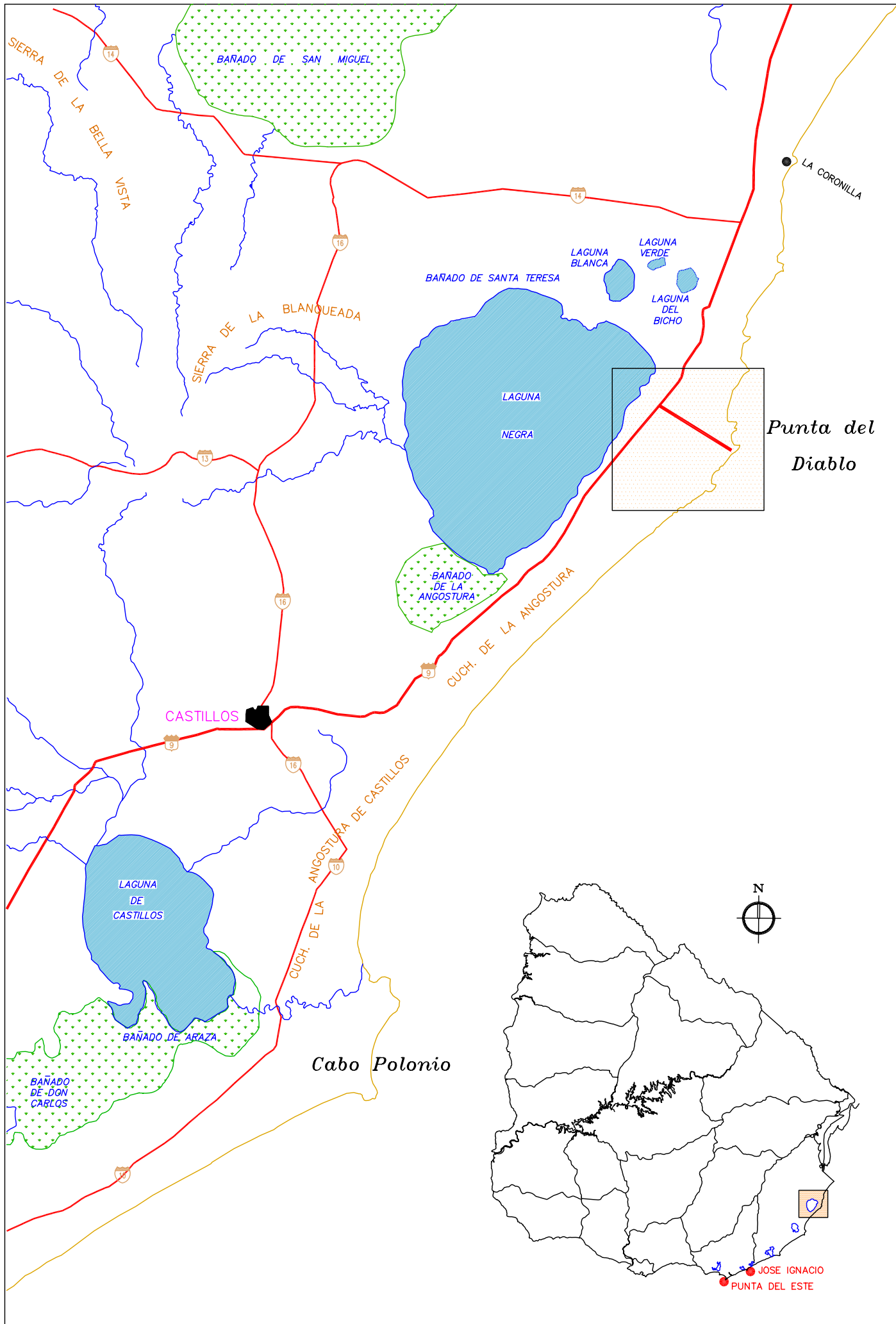


# La Viuda

PUNTA DEL DIABLO



# CROQUIS DE UBICACION GENERAL



## **PLAYA DE LA VIUDA**

Es la playa más oceánica y de mejores arenas de todo el Balneario.

Los solares en playa “La Viuda” se encuentran ubicados en las primeras manzanas frente al mar. La topografía de esta zona de Punta del Diablo (Mezeta) asegura para cada uno de los diferentes lotes, en el presente y en el futuro, una excelente vista al Océano Atlántico.

Dentro de las distintas opciones usted puede seleccionar entre lotes con servicios y aquellos que no cuentan con la estructura básica y que se encuentran en la zona más virgen y de mayor futuro de Punta del Diablo. Un lugar ideal desde donde usted podrá acceder directamente a la playa entre las únicas dunas vírgenes del Balneario.

Los solares disponibles en esta zona cuentan con una superficie media de 500 metros cuadrados.

